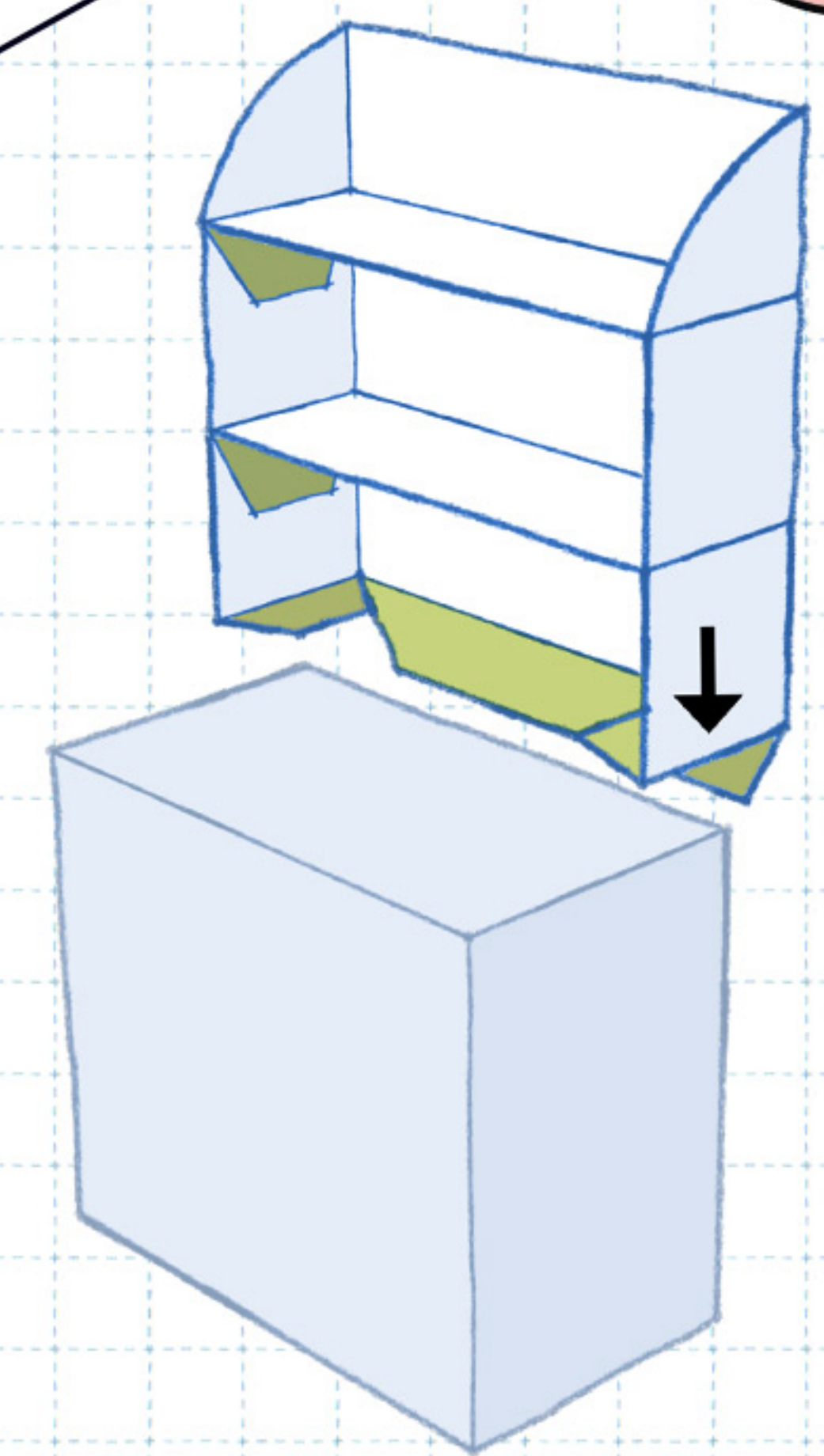
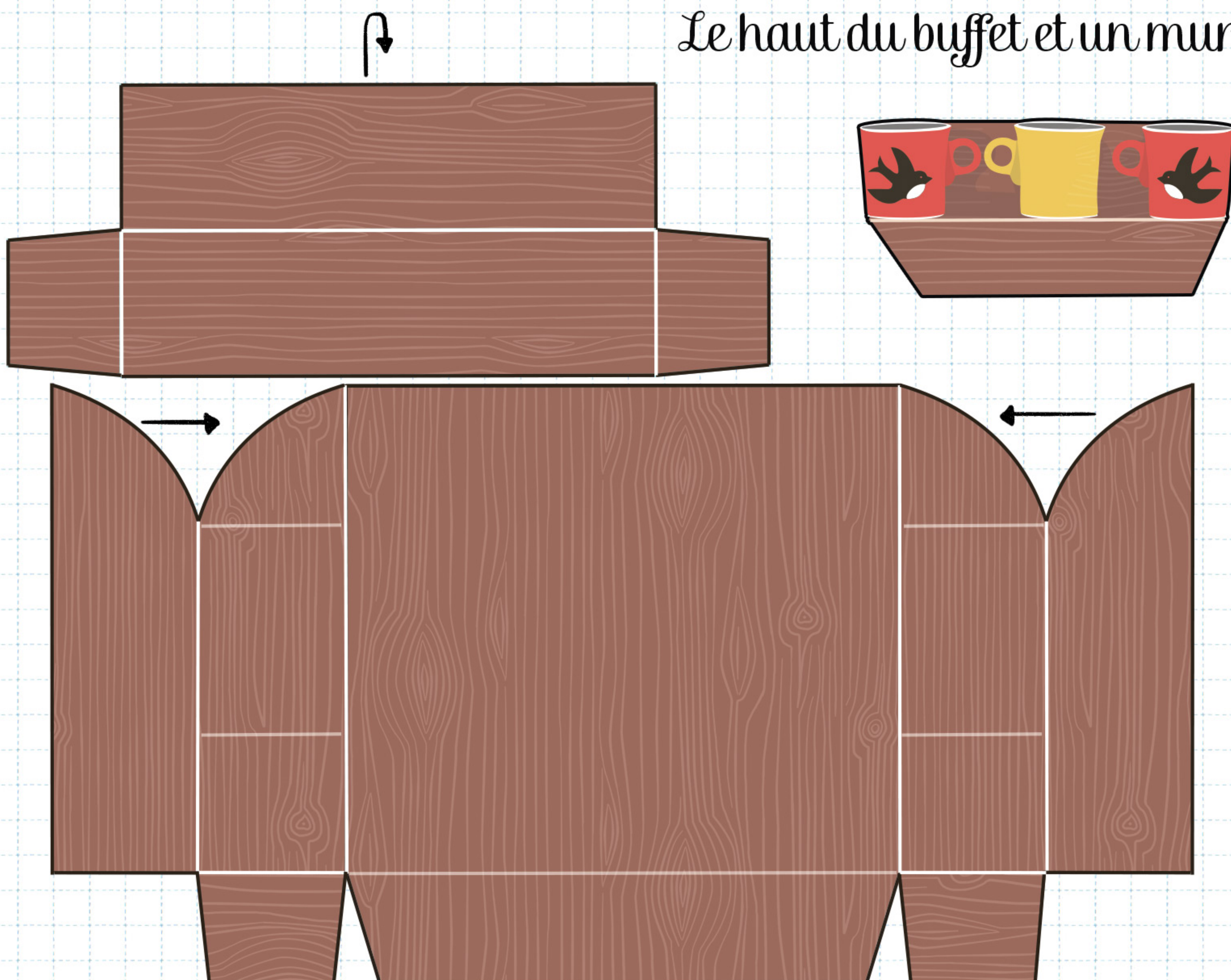


*Le haut du buffet et un mur*



Découpe en suivant les lignes noires. Marque bien tes plis en suivant les lignes creme. Colle les flaps de l'étagères en suivant les flèches.

Plie et colle les étagères. Laisse les languette pour les coller. Colle les languettes à l'intérieur de l'étagère, et sur la partie de buffet déjà faite, comme en vert sur le dessin.

Plie et colle les tasses et les assiettes comme dans un diorama.

Colle le mur sur du carton de même taille, sauf les languettes. Utilise les languettes pour coller les murs et le sol ensemble.